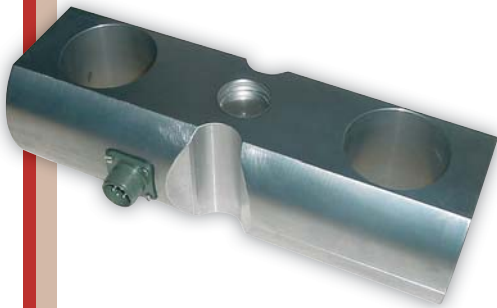


**0 ... 5 t à 0 ... 50 t**  
**0 ... 50 kN à 0 ... 500 kN**



- Construction en acier inoxydable
- Degré de protection IP65
- Coefficient de sécurité élevé (300 %)
- Pour mesure de charge sur ponts-roulants ou engins de levage
- *Stainless steel construction*
- *Protection level IP65*
- *High safety coefficient (300 %)*
- *Cranes or lifting equipments*

### Câblage - Wiring

+ alim.	+ signal	- signal	- alim.	Sens +	Sens -
+ excit.	+ signal	- signal	- excit.	Sens +	Sens -
rouge	vert	Blanc	Noir	Bleu	Marron
red	green	White	Black	Blue	Brown
D	B	A	C	F	E

Câble 5 m

C.N.	ØA	B	C	D	ØE	F	G	H	Poids - Weight
5 t - 50 kN	52	150	30	100	31	25	100	38	2 kg
10 t - 100 kN	62	180	42	120	35	30	117	42	4 kg

C.N. : 20 ... 50 t - 200 ... 500 kN

Livré avec câble 5 m monté sur la contre prise  
A 5 m cable section is supplied already equipped with the mating connector

C.N.	Poids - Weight
20 ... 50 t	10 kg

Toutes dimensions en mm. Dimensions et spécifications non contractuelles  
All dimensions in mm. Dimensions and specifications do not constitute any liability whatsoever.

Nota : Le diamètre des axes doit être 1 mm inférieur à celui des trous du capteur dans lequel ils sont montés afin d'assurer un bon fonctionnement.  
The diameter of the shafts mounted through the sensor holes, must be 1 mm smaller than the diameter of the hole itself, in order to ensure a correct functioning.

# MTRS

0 ... 5 t à 0 ... 50 t  
0 ... 50 kN à 0 ... 500 kN

Capteurs de Pesage / Force - Traction  
Tension - Pesage / Force Sensor

## Caractéristiques - Specifications

MÉCANIQUES		MECHANICAL	
Charge Nominale (C.N.)	Nominal load (C.N.)	5, 10, 20, 30, 50 50, 100, 200, 500	t kN
Force de travail admissible	Service load	130	% C.N.
Force max. sans détérioration	Limit load	150	% C.N.
Force ultime avant rupture	Ultimate load	> 300	% C.N.
Déflexion sous force nominale	Position feedback at nominal load	< 0.3	mm
PRÉCISIONS		ACCURACY	
Erreur de linéarité en traction	Linearity error for tension	±0.15	% C.N.
Hystérésis	Hysteresis	±0.2	% C.N.
Répétabilité	Repeatability	±0.05	% C.N.
ÉLECTRIQUES		ELECTRICAL	
Impédance du pont	Bridge impedance	350 ±20	Ω
Résistance d'isolement	Insulation resistance	> 2 x 10 <sup>9</sup>	Ω
Tension d'alimentation	Supply voltage	2 ... 15	Vcc
Tension d'alimentation max.	Max. supply voltage	15	Vcc
Signal de sortie	Sensitivity	1 ±2%	mV/V
GÉNÉRALES		GENERAL	
Dérive thermique du signal	Temperature coefficient on sensitivity	0.005	% C.N./°C
Dérive thermique de zéro	Temperature coefficient of zero signal	0.005	% C.N./°C
Plage de température compensée	Nominal temperature range compensated	-10 ... +50	°C
Plage de température opérationnelle	Operating temperature range	-20 ... +70	°C
Degré de protection	Protection level	IP65	
Matériau	Material	Acier Inoxydable Stainless steel	

## Options - Options

Dimension spécifique sur demande	Special dimension on request		
Sortie connecteur	Connector output		

## Accessoires - Accessories



CPJ



IPE50 Panel



GM80

 **SCAIME**

L'INFINIMENT PRÉCIS INFINITE PRECISION

BP501 - F 74105 Annemasse Cedex

Tél. : (+33) 4 50 87 78 64

Fax : (+33) 4 50 87 78 42

E.mail : info@scaime.com



Téléchargez tous  
nos documents sur :  
Download all  
our documents from :  
[www.scaime.com](http://www.scaime.com)

Agent